

ALLIEDBUILDINGS.COM | 1.877.99.STEEL

# NOUS FOURNISSONS DES SOLUTIONS DE STRUCTURE EN ACIER. MAIS CE QUE NOUS LIVRONS VRAIMENT EST LA PAIX D'ESPRIT.

Lorsque vous travaillez avec Allied, vous achetez plus qu'une camion plate-plate-forme d'acier d'une usine. Vous achetez la confiance totale qui vient de savoir que votre projet sera géré de manière experte à chaque étape du processus; de la conception et l'ingénierie à la fabrication et la livraison. Nous commençons chaque projet avec une question simple: quel est votre rêve? En prenant le temps de bien comprendre exactement

ce dont vous avez besoin, nous sommes capable de concevoir un bâtiment en acier entièrement personnalisé, encore meilleur que celui que vous avez déjà construit dans votre imagination. Nous sommes fiers de notre promesse de livrer des projets dans les délais et le budget, partout dans le monde. Vous ne pouvez pas mettre un prix sur la certitude, ou sur la tranquillité d'esprit qui vient de travailler avec Bâtiments En Acier Allied.





# INDEX

## POURQUOI ALLIED?

Les Clients D'abord	5
Expérience Globale	7
Matériaux De Qualité	9
Conçu À Un Niveau Supérieur	11
Composants Du Bâtiment	13

## INDUSTRIES ALLIED

Agricole	15
Aviation	17
Communauté	19
Commercial	21
Équestre	23
Industriel	25
Entrepôt	27
Atelier	29

## ÉTUDES DE CAS ALLIED

Multi-Étages	31
Magasins À Grande Surface	33
Industrie Des Spiritueux	35
Équestre	37
Entrepôt / Distribution	39
Entreposage De Froid	41
Atelier	43

## COMMENÇONS

45

# NOUS SOMMES AVEC VOUS JUSQU'AU BUT DU CHEMIN®



## UN EXCELLENT TRAVAIL COMMENCE PAR LA COLLABORATION

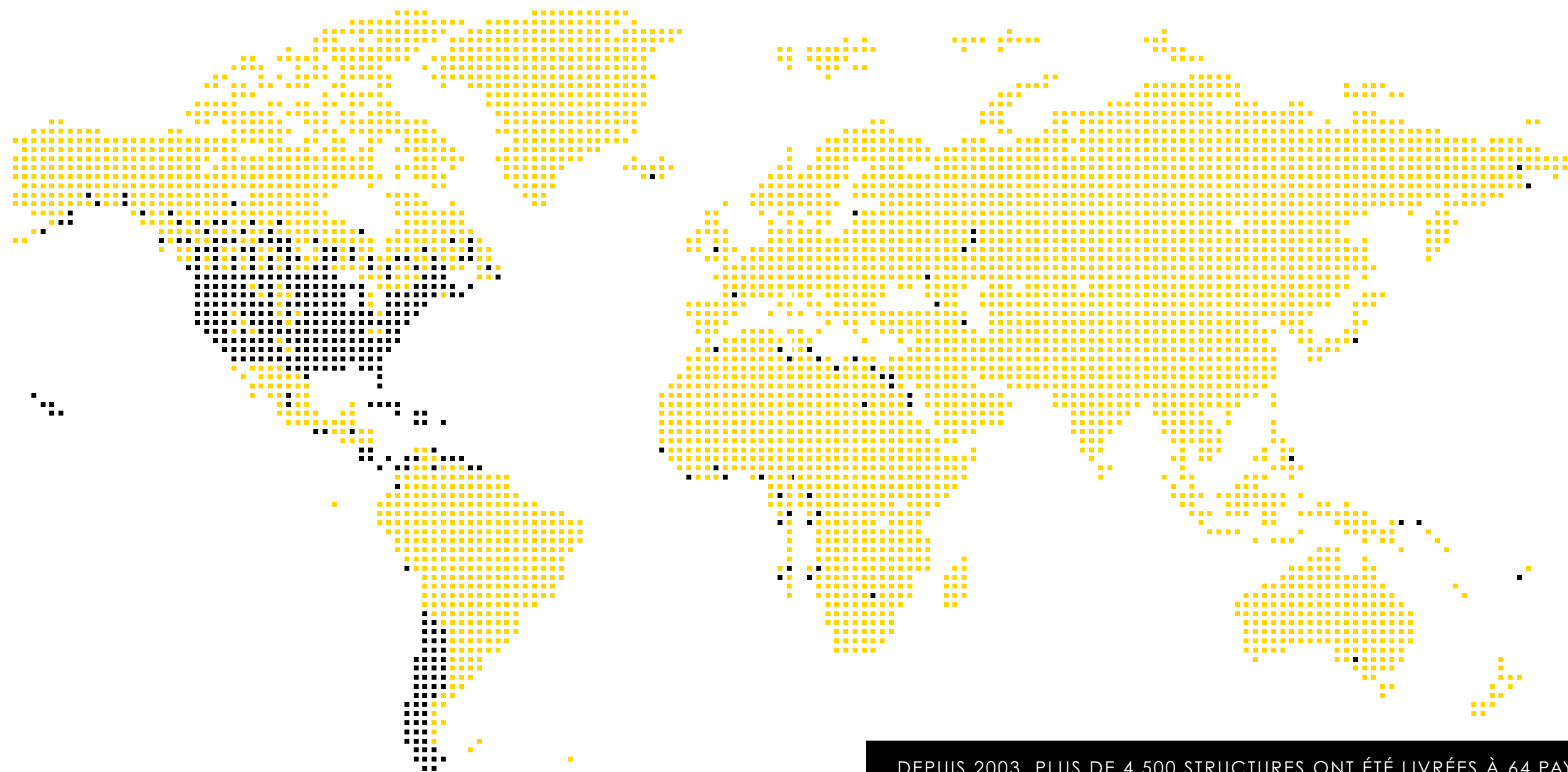
"Depuis 2003, Allied a mis l'accent sur l'établissement de relations. Du premier appel téléphonique à l'achèvement de chaque structure métallique préfabriquée, notre priorité a été et sera toujours notre client "

*"Nous avons lancé cette entreprise avec une vision, croyant qu'une approche différente de la construction en acier était possible. Notre objectif était simple: fournir un excellent produit avec un service exceptionnel, en respectant toujours notre positionnement: le Client d'Abord."*

**- MICHAEL LASSNER, CEO, ALLIED**



# ALLIED LIVRE-T-IL PARTOUT DANS LE MONDE?



DEPUIS 2003, PLUS DE 4,500 STRUCTURES ONT ÉTÉ LIVRÉES À 64 PAYS

Lorsque vous vous associez à Bâtiments En Acier Allied, vous avez l'avantage exclusif de travailler avec une entreprise qui possède une vaste expertise mondiale de la construction. Nous croyons au service orienté vers la solution. Nos ingénieurs sont innovants et prennent toujours le temps de comprendre exactement ce dont vous avez besoin. Nous serons à vos côtés, tout au long du processus de construction, du début à la fin.

# TOUS LES BÂTIMENTS NE SONT PAS CRÉÉS ÉGAUX



NOUS UTILISONS L'ACIER CONVENTIONNEL, DE MANIÈRE NON CONVENTIONNELLE

## ► DERNIERS LOGICIELS ET PROCESSUS BIM

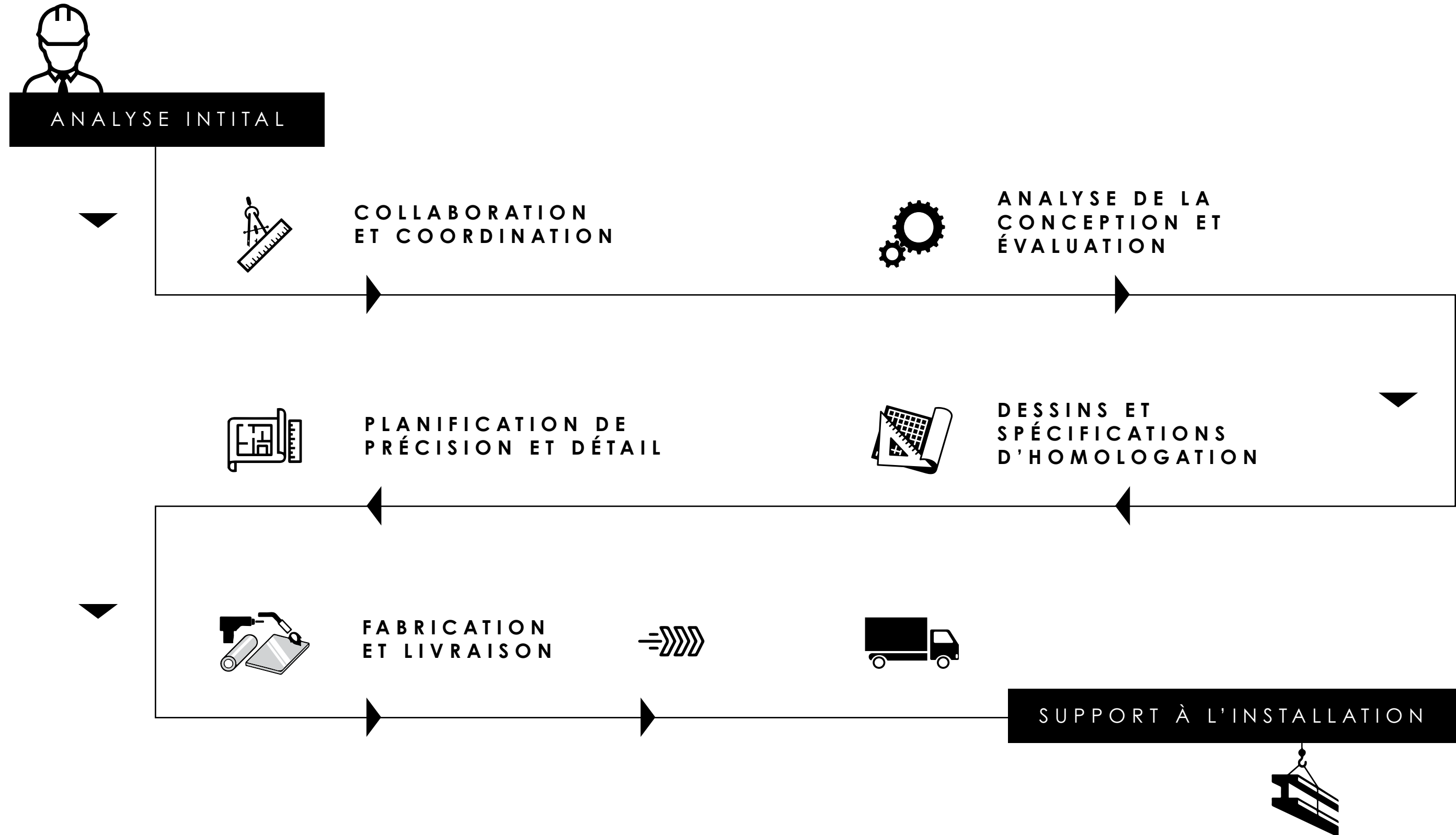
Notre travail ne consiste pas seulement à vous dire comment votre structure doit être conçue. Notre travail consiste à vous guider tout au long du processus, en nous assurant de livrer exactement ce que vous envisagiez. Avec l'aide du dernier logiciel de modélisation BIM, nous sommes en mesure de faire passer votre bâtiment du concept à un modèle 3D qui donne vie à votre bâtiment, sous vos yeux.

## ► PRÉCISION RENTABLE ET GAIN DE TEMPS

Ce processus vous donne un contrôle complet sur la conception de votre structure. Cela vous donne la possibilité de vous assurer que tout est correct la première fois, jusqu'aux écrous et boulons. Ça vous fait gagner un temps précieux et se traduit par des structures plus efficaces, plus abordables et plus précises.

# Conçu À Un Niveau Supérieur

PEU IMPORTE LA TAILLE DE VOTRE PROJET, NOUS NOUS ENGAGEONS À CRÉER LE SYSTÈME DE CONSTRUCTION LE PLUS EFFICACE ET LE PLUS TECHNIQUE POSSIBLE.



# COMPOSANTS DU BÂTIMENT



## COMPOSANTS STRUCTURAUX

### ▶ CAPACITÉS À LONGUE PORTÉE

- STRUCTURES D'ENVERGURE CLAIRES
- ESPACEMENT DE COLONNE PERSONNALISÉ

### ▶ MEZZANINES

### ▶ STRUCTURES À PLUSIEURS ÉTAGES

- ESCALIERS
- SYSTÈMES DE CHARPENTE DE PLANCHER OPTIMISÉS

### ▶ CONÇU POUR LES CHARGES SPÉCIALISÉES

- GRANDES CHARGES DYNAMIQUES
- SYSTÈMES DE GRUES À HAUTE CAPACITÉ

### ▶ CHARPENTE PERSONNALISÉE

- TOIT EN CROUPE
- TOIT EN PENTE
- FASCIAS
- SURPLOMB / AUVENT
- PARAPETS
- AUTRES OPTIONS NON CONVENTIONNELLES

### ▶ STRUCTURES PERSONNALISÉES

- PLATEFORMES
- AUVENTS DE STATIONNEMENT
- PASSERELLES

## ACCESSOIRES

### ▶ PORTES SPÉCIALISÉES

- SYSTÈMES DE PORTES POUR GRANDES OUVERTURES, DIVERSES AUTRES APPLICATIONS POUR DIFFÉRENTS SYSTÈMES DE PORTES POUR PETITES ET GRANDES OUVERTURES

### ▶ ÉLÉMENTS DE FINITION

- **ÉCLAIRAGE DE JOUR:** PANNEAUX TRANSLUCIDES DE LUMIÈRE, ÉCLAIRAGE PRISMATIQUE, PUIXS DE LUMIÈRE
- **PANNEAUX ISOLÉS:** ISOLATION DES PANNEAUX PERSONNALISÉE POUR RÉPONDRE AUX BESOINS ÉNERGÉTIQUES ET AUX CODES
- **SYSTÈMES MURAUX:** CARACTÉRISTIQUES ET FINITIONS MURALES OPTIONNELLES
- **COULEURS:** LARGE VARIÉTÉ D'OPTIONS DE COULEURS PERSONNALISÉES





## BÂTIMENTS AGRICOLES

CONSTRUIT POUR RÉSISTER À LA MÉTÉO DUR,  
DES CONDITIONS DE TRAVAIL DIFFICILES,  
ET LE TEST DU TEMPS.





## BÂTIMENTS AVIATION

OFFRANT UN SERVICE SANS ARRÊT DE LA  
CONCEPTION À LA LIVRAISON DU PROJET.

## BÂTIMENTS COMMUNAUTAIRES

AMÉLIORER VOTRE COMMUNAUTÉ EST  
ABORDABLE, RAPIDE ET TRANSPARENT  
LORSQUE VOUS TRAVAILLEZ AVEC UNE  
ÉQUIPE EXPÉRIMENTÉE.





## BÂTIMENTS COMMERCIAUX

IL N'Y A PAS DEUX ENTREPRISES IDENTIQUES ,  
POURQUOI DEVRAIENT ÊTRE LEUR BÂTIMENTS?



## BÂTIMENTS ÉQUESTRE

VOS CHEVAUX SONT VOTRE FIERTÉ ET JOIE.  
LEURS STABLES, ARÈNES ET INSTALLATIONS  
D'ENTRAÎNEMENT DEVRAIENT L'ÊTRE AUSSI.





## BÂTIMENTS INDUSTRIELS

SI VOUS RECHERCHEZ UN PARTENAIRE  
CAPABLE DE RESPECTER LES RÈGLEMENTS  
STRICTS SUR LES CHARGES STRUCTURELLES,  
VOUS AVEZ FRAPPÉ LE GROS LOT.





## BÂTIMENTS D'ENTREPÔT

PEU IMPORTE CE QUE VOUS ENTREPOSEZ,  
SACHEZ QUE NOUS ALLONS TOUT METTRE  
DANS LA CONSTRUCTION.



## ATELIERS ET GROTTES D'HOMME

PARCE QUE VOUS MÉRITEZ UN SANCTUAIRE,  
UN ENDROIT OÙ UN HOMME PEUT ÊTRE  
UN HOMME.







## UNICOMER DC, MULTI-ÉTAGES

FREEPORT, TRINIDAD

**DÉFI:** Construire un centre de distribution de 323,000 pieds carrés et une tour de bureaux dans les Caraïbes pour un client avec une présence multinationale.

**SOLUTION ALLIED:** Un projet complexe comme celui-ci nécessite une confiance absolue dès le début, ce que Allied a méritée au début du processus grâce à de multiples réunions en face à face dans cinq pays différents. Une fois le projet en cours, une communication transparente et une réactivité à la conception du client, des considérations esthétiques et structurelles garantissaient qu'aucun détail n'était négligé. De plus, la capacité d'Allied à travailler de manière transparente avec d'autres fournisseurs dans les Caraïbes a largement contribué à la réussite de ce projet.outcome.



### FAITS DU PROJET

- ▶ 629 PI X 387 PI X 47 PI
- ▶ 323,000 PI. CA.
- ▶ 5 CHAMPS DE FOOTBALL POURRAIENT ÊTRE PLACÉS À L'INTÉRIEUR
- ▶ ÉRIGÉ EN SEULEMENT 8 SEMAINES





## PRICESMART, MAGASIN À GRANDE SURFACE

MENGA, COLOMBIE

**DÉFI:** Concevoir, construire, fabriquer et coordonner la livraison d'une installation de 91,000 pieds carrés en Amérique Latine selon un calendrier condensé de 10 mois.

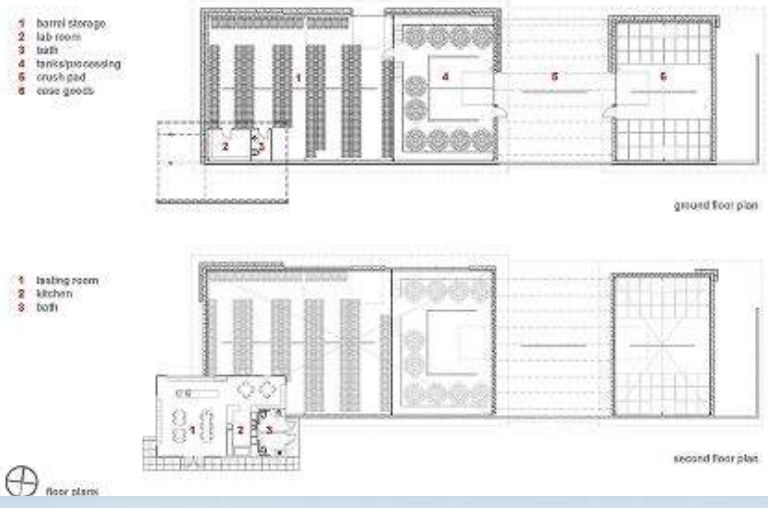
**SOLUTION ALLIED:** Allied a remporté le travail par rapport à plusieurs autres concurrents dans les aciéries en raison de leur approche unique - gestion interne, ingénierie et logistique. Combiné à une expérience passée dans la région, le client était convaincu qu'Allied pourrait faire le travail. Avec la construction de magasins à grandes surfaces, le timing est important. Allied a travaillé de manière transparente avec le processus d'approbation local imprévisible pour maintenir le projet dans les délais, en livrant de manière très importante.



### FAITS DU PROJET

- ▶ 167 PI X 389 PI X 26 PI
- ▶ PROJET ENTIER 91,350 PI. CA.
- ▶ 1 DES 16 MAGASINS PRICESMART COMPLÉTÉS
- ▶ CONCEVOIR CONSTRUIRE AVEC ARCHITECTE





## KUKKULA, VIGNOBLE PASO ROBLES, CALIFORNIE

**DÉFI:** Construire une salle de dégustation de vin en acier personnalisée basée sur un modèle de bâtonnet de popsicle construit à la main par le client. Les considérations supplémentaires comprenaient un site difficile et des attentes esthétiques spécifiques.

**SOLUTION ALLIED:** En utilisant un mélange unique d'acier traditionnel, de parois rocheuses et de panneaux architecturaux, ainsi que de verre et de roche indigène, Allied a construit la salle de dégustation de vin des rêves du client. La flexibilité d'incorporer des matériaux pour correspondre à la résidence adjacente du client a été la clé du succès de ce projet. Du modèle bâton de popsicle à l'achèvement, Allied a livré.



### FAITS DU PROJET

- ▶ 89 PI X 43 PI X 25 PI
- ▶ 3,827 PI. CA.
- ▶ COMPREND LE REVÊTEMENT DE ROCHE GABION
- ▶ SALLE DE PRODUCTION, D'ENTREPOSAGE ET DE DÉGUSTATION





## PARC ÉQUESTRE, ARÈNE EXTÉRIEUR

Ocala, FL

**DÉFI:** Construire la plus grande arène de parc équestre de Floride.

**SOLUTION ALLIED:** Malgré les retards initiaux du permis, Allied a conçu, construit, fabriqué et livré à temps l'une des plus grandes arènes de parcs équestres du Sud-Est des États-Unis. Avec 375 pieds d'espace ouvert dégagé, ce bel édifice accueille certains des plus grands spectacles équestres et agricoles de la région. Il dispose également d'un toit en croupe hollandaise d'une coupole, et les ingénieurs ont spécifiquement gardé le poids du bâtiment au minimum à l'appui de la conception expansive à portée libre de l'arène. Allied a actuellement un total de 13 bâtiments sur la propriété, y compris des écuries et des installations. Ces structures font partie d'un projet d'aménagement prévu pour agrandir le Florida Horse Park. master development to expand the Florida Horse Park.



### FAITS DU PROJET

- ▶ 212 PI X 396 PI X 20 PI
- ▶ 83,952 PI. CA.
- ▶ PREMIERE VENUE ÉQUINE EN FLORIDE
- ▶ ENTRAÎNEMENT TOUTE L'ANNÉE





## NESTLÉ, CENTRE DE DISTRIBUTION

PARQUE SUR, PANAMA

**DÉFI:** Combiner un bâtiment préfabriqué avec une structure à plusieurs étages conventionnelle pour créer une installation polyvalente pour une entreprise du Fortune 500.

**SOLUTION ALLIED:** Allied a coordonné l'ingénierie des matériaux préfabriqués avec les matériaux conventionnels pour créer une installation hybride qui a dépassé les besoins fonctionnels et architecturaux du client. Une communication ouverte et fluide avec le client a permis un flux de travail efficace tout au long du projet. Malgré de fortes pluies au début de la phase de construction, ce qui a compliqué la livraison des matériaux, l'expérience d'Allied dans la gestion des obstacles imprévus a maintenu le projet dans les délais. Ce niveau de service du concept à l'achèvement est inégalé dans l'industrie. unexpected obstacles kept the project on schedule. This level of concept-to-completion service is unmatched in the industry.



### FAITS DU PROJET

- ▶ 247 PI X 640 PI X 33 PI
- ▶ 158 080 PI. CA.
- ▶ BÂTIMENT HYBRIDE PEMB ET CONVENTIONNEL
- ▶ COMPREND LES BUREAUX DE DEUX ÉTAGES ET LE STATIONNEMENT





## FRÈRES CHENEY, ENTREPOSAGE À FROID

RIVIERA BEACH, FL

**DÉFI:** Construire un entrepôt frigorifique à zones multi-températures capable de résister aux vents de force ouragan.

**SOLUTION ALLIED:** Ce projet massif est passé d'une spécification de soumission pour un bâtiment spécifique à une opportunité de conception-construction. Allied a gardé une approche flexible de la conception et de l'ingénierie de ce projet, s'adaptant facilement à la conception environnementale intérieure en développement. Une communication solide, une gestion pratique quotidienne et une attention méticuleuse aux détails ont été des facteurs clés pour assurer la réussite de cet énorme projet. Allied a coordonné les consultants et les ressources nécessaires pour terminer cet impressionnant bâtiment climatisé.



### FAITS DU PROJET

- ▶ 203 PI X 340 PI X 42 PI
- ▶ 70,000 PI. CA.
- ▶ LE BÂTIMENT ENTIER EST UNE BOÎTE DE RANGEMENT FROID
- ▶ CONÇU POUR RÉSISTER AUX VENTS D'OURAGAN





## MAISON STOBAUGH, RÉSIDENTIEL

CLEBURNE, TX

**DÉFI:** Livrer une maison de rêve à Texas de 2 400 pieds carrés sur deux étages, avec un budget serré.

**SOLUTION ALLIED:** Au début, le client voulait vraiment un toit en croupe, mais les coûts initiaux de conception et de matériaux ont dépassé le budget. En collaboration avec l'architecte du client, Allied a conçu un moyen rentable de donner au client le toit qu'il voulait, tout en respectant son budget. La maison dispose également d'une mezzanine, d'un balcon couvert et d'un garage dans l'enveloppe du bâtiment. Nous avons soigneusement conçu la pente du toit du bâtiment pour accueillir une hauteur d'avant-toit de 10 pieds, permettant suffisamment d'espace pour deux étages, ce qui était un exploit phénoménal. Cette maison est la preuve qu'avec de l'acier, de grands rêves peuvent être réalisés avec un petit budget. with steel, big dreams can be realized on a small budget.



### FAITS DU PROJET

- ▶ 40 PI X 60 PI X 10 PI
- ▶ 2,400 PI. CA.
- ▶ DEUX ÉTAGES ET MURS SEULEMENT 10 PI. DE HAUT
- ▶ PUIXS DE LUMIÈRE ET PORTES COULISSANTES EN VERRE



# UNE ENTREPRISE LAQUELLE VOUS ALLEZ INNOVANTE AVEC ADORER UNE SOLUTION INNOVANTE.



Nous ne sommes pas seulement une entreprise de solutions de construction en acier, nous sommes une famille. Lorsque vous travaillez avec Allied, vous bénéficiez d'une relation de travail étroite, fondée sur la confiance, le respect mutuel, la collaboration et la passion. Dès les premières étapes de la planification, jusqu'au jour de la livraison de vos matériaux et au-delà, nous vous accompagnons à chaque étape du processus. Lorsque nous disons que nous prendrons soin de chaque détail, cela signifie que nous prendrons soin de chaque détail. Parce que la seule chose plus solide que l'acier avec lequel nous construisons nos bâtiments est notre parole.

